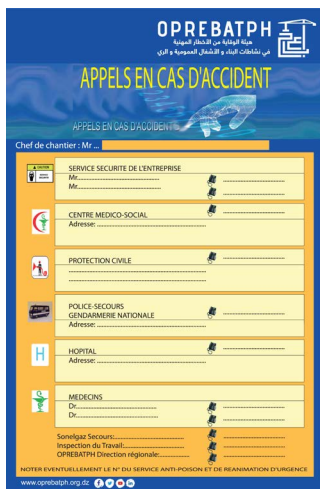




Catalogue des éditions

AFFICHES

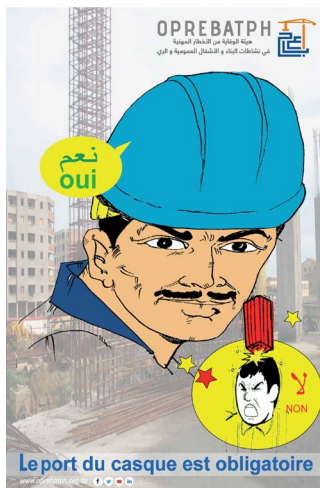




Appel en cas d'accident

Cette affiche rappelle la conduite à tenir et les contacts d'urgence à appeler en cas d'accident.

Dimension : 46 cm x 69 cm



Casque de sécurité obligatoire

Cette affiche a pour objet de s'assurer que le port des EPI est obligatoire sur les lieux de travail et utilisable pour toutes les situations de travail conformément à la réglementation algérienne en vigueur.

Dimension : 46 cm x 69 cm



Chaussures de sécurité

Cette affiche identifie l'importance du port de la chaussure de sécurité conforme et approprié selon la posture de travail conformément à la réglementation algérienne en vigueur.

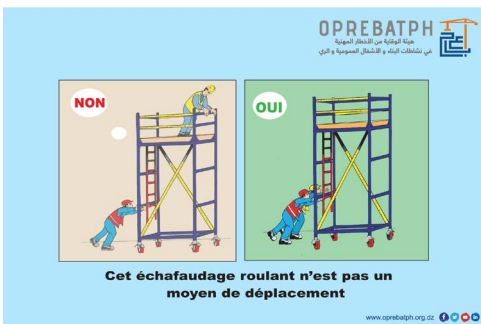
Dimension : 46 cm x 69 cm



Covid 19

Cette affiche a pour objet de rappeler les mesures barrières à entreprendre au travail afin d'empêcher la propagation du virus et de préserver la santé et la sécurité des travailleurs au milieu professionnel.

Dimension : 46 cm x 69 cm



Echafaudage roulant

Cette affiche démontre les bonnes recommandations de prévention à entreprendre lors d'utilisation un échafaudage roulant en toute sécurité et conformément à la réglementation algérienne en vigueur.

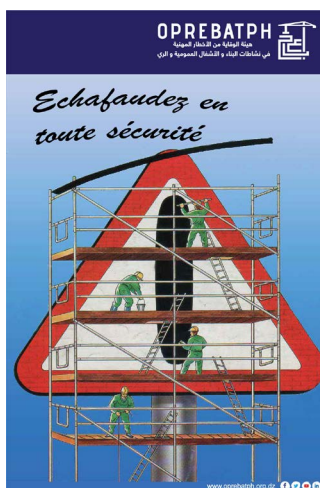
Dimension : 69 cm x 46 cm



Echafaudage volant

Cette affiche démontre les bonnes recommandations de prévention à entreprendre lors de l'utilisation d'un échafaudage volant en toute sécurité et conformément à la réglementation algérienne en vigueur.

Dimension : 46 cm x 69 cm



Echafaudez en sécurité

Cette affiche s'adresse à tous les travailleurs du secteur BTPH. Inciter à la prudence en utilisant l'échafaudage afin d'éviter son basculement/renversement et la chute de hauteur.

Dimension : 69 cm x 46 cm



Fils dénudés

Cette affiche s'adresse à tous les travailleurs qui travaillent du secteur BTPH. Indique le danger des fils d'électricité dénudés.

Dimension : 46 cm x 69 cm



La surdité

L'affiche a pour objet d'inciter le travailleur au port obligatoire de casque anti bruit et de les protéger contre le risque de surdité professionnelle sur les lieux de travail.

Dimension : 46 cm x 69 cm



Les échelles

Cette affiche s'adresse à tous les travailleurs du secteur BTPH. Inciter à la prudence en montant une échelle.

Dimension : 46 cm x 69 cm



Les tranchées doivent être blindées

L'affiche a pour objet de transmettre des recommandations pour la mise en place de blindage de fouille, afin de préserver la sécurité des travailleurs du risque d'éboulement à l'aide des illustrations.

Dimension : 69 cm x 46 cm



Manœuvre dangereuse

Cette affiche démontre les recommandations techniques sur la circulation des engins sur les chantiers du BTPH, afin de préserver la sécurité des travailleurs du risque d'engrassement et renversement des engins.

Dimension : 69 cm x 46 cm



Ordre sur chantier

L'affiche a pour objet d'informer et sensibiliser les travailleurs sur la tenue des locaux arrangés et propres afin de prévenir des accidents dus au trébuchement.

Dimension : 46 cm x 69 cm



Secourisme

Affiche sur les premiers secours.

L'affiche a pour objet de suivre les étapes préventives en cas d'accident sur les lieux de travail qui ce sont des gestes simples qui peuvent sauver des vies et d'assurer la sécurité des travailleurs.

Dimension : 68 cm x 46 cm



Soulever correctement

Cette affiche s'adresse à tous les travailleurs du secteur BTPH. Contient de conseils pratiques sur la manutention manuelle et comment soulever correctement des matériaux au travail.

Dimension : 46 cm x 69 cm



Tu es aussi responsable

Cette affiche s'adresse à tous les travailleurs du secteur BTPH. Ils sont tous concernés par assurer la santé et la sécurité au milieu du travail.

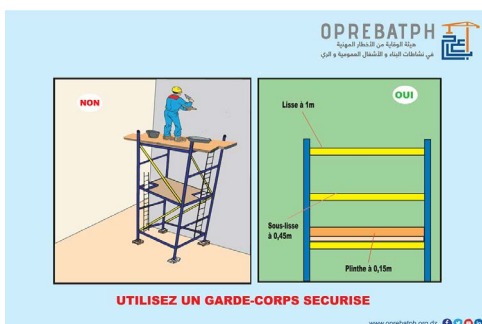
Dimension : 46 cm x 69 cm



Utilisation des extincteurs

L'affiche a pour objet de suivre les étapes basiques et préventives en cas d'incendie sur les lieux de travail pour éteindre le feu facilement et en toute sécurité.

Dimension : 46 cm x 69 cm



Utilisez un garde corps sécurisé (échafaudage)

Cette affiche s'adresse à tous les travailleurs du secteur BTPH. Contient les composants du garde-corps afin d'éviter son basculement/renversement et la chute de hauteur.

Dimension : 69 cm x 46 cm